

---

**JJ BYG A/S**  
RØDOVREVEJ 254, 2610 RØDOVRE, DENMARK  
TLF 70 22 70 43 \* FAX 70 22 70 49

---

---

Grundejerforeningen Ejbyhave  
Kenneth Schlosser  
Ejbsvinget 66  
2600 Glostrup

24. oktober 2008

**Montering af markiser**

Da vi har fået flere henvendelser omkring mulig montering af markiser har vi fået udarbejdet et forslag til beslag for montering af sådanne.

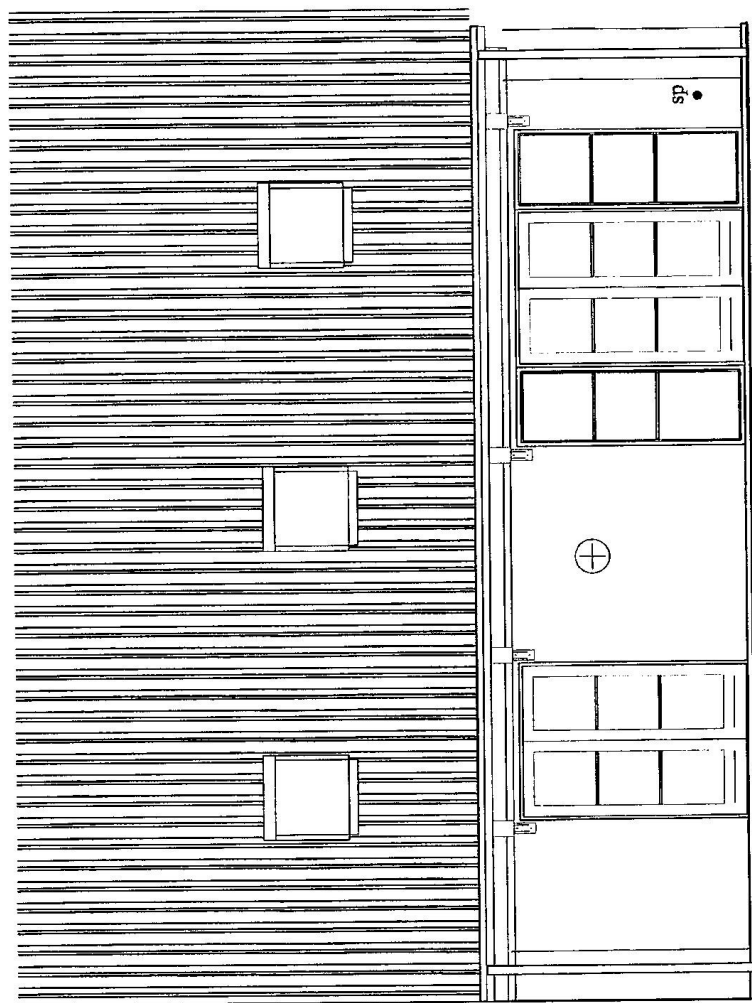
Tegning på 2 sider er vedlagt dette brev. Vi skal foreslå De indarbejder forhold vedrørende markisemontering i en evt. kommende husorden for bebyggelsen.

Bemærk venligst, at det forud for montering af specifik markise bør vurderes af markiseleverandør/bygningsingeniør hvorvidt konstruktionen er tilstrækkelig for den konkrete markise samt at det under ingen omstændigheder må foretages på en sådan måde at fastgørelser er fæstet til gesimsen.

Såfremt der er spm. er De meget velkommen til at kontakte undertegnede på 27 11 12 40.

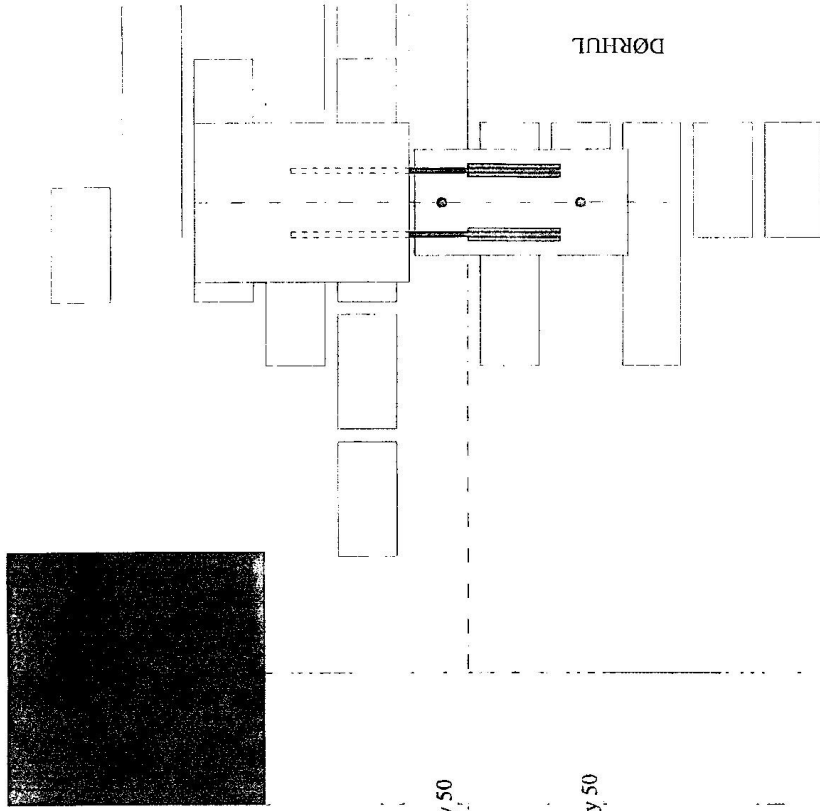
Med venlig hilsen

  
JJ Byg A/S  
Jørgen Nielsen



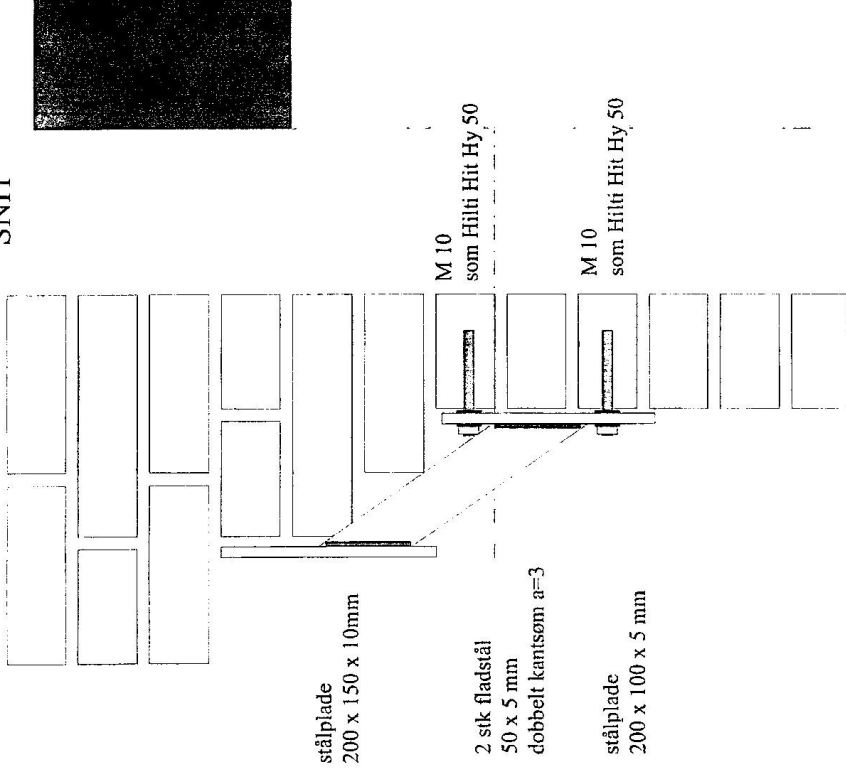
SKITSE 650 - side 1 a 2  
DATO: 08.1010  
FORSLAG MARKISEBESLAG  
RÆKKEHUSBEBYGGELSE EIBYSVINGET

OPSTALT



SKITSE 650 - side 2 a 2  
DATO: 08.1010  
FORSLAG MARKISEBESLAG  
RÆKKEHUSBEBYGGELSE EJBYSVINGET

SNIT



stålplade  
200 x 150 x 10mm

2 stk fladstål  
50 x 5 mm  
dobbel kant søm a=3

stålplade  
200 x 100 x 5 mm

M 10  
som Hilti Hit Hy 50

M 10  
som Hilti Hit Hy 50

NOTE: 10.10.2008

Der kan ikke monteres markiseophæng i gesims.

Ovenstående er et forslag som kan anvendes for en type og størrelse af markise.

Der skal inden opretning af markise, i hver tilfælde foretages en vurdering/beregning af enten markiseleverandør eller ingeniør